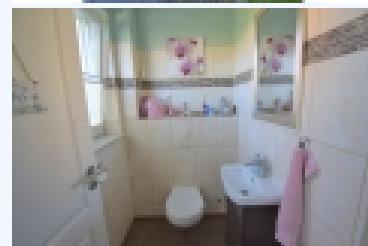
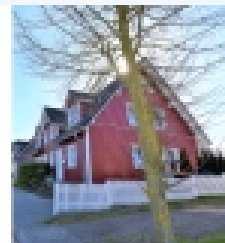


HI-066, HINGUCKER IM SCHWEDENSTIL!
SCHICKE DOPPELHAUSHÄLFTE IN
RUHIGER WOHNGEEND.

zu Verkaufen. € 454.500,00



HARDER Immobilien
Inh. Katharina Harder
Hengstkamp 1 - 23775 Großenbrode / Klaustorf
Tel. 0172/2622861 - E-Mail info@immobilien-harder.de
www.immobilien-harder.de



Hingucker im Schwedenstil! Schicke Doppelhaushälfte in ruhiger Wohngegend.

Lagebeschreibung - Das Haus liegt etwas abseits vom Ortskern Heiligenhafens, trotzdem erreichen Sie alle Versorgungseinrichtungen und die Innenstadt in nur wenigen Minuten fußläufig. Im Allgemeinen eine ruhige Wohngegend mit kurzen Wegen in die Stadt, zum Hafen und zum Strand. **Objektbeschreibung** - Diese sehr schicke und gepflegte Immobilie wurde im Jahre 2012 erbaut. Die Doppelhaushälfte verfügt über ca. 100m² Wohnfläche und steht auf einem 252m² großen und sehr pflegeleicht angelegtem Grundstück. Zur Bewässerung des Grundstücks wurde eine große Regenwasserzisterne verbaut. Die Immobilie befindet sich in Sackgassenlage und eignet sich somit hervorragend für Familien oder Alle die gern ruhig wohnen möchten. Durch die geschickte Aufteilung des Hauses, sowie die helle Farbgestaltung der Räumlichkeiten besticht das Haus durch große und lichtdurchflutete Räume und viel Platz. Das Erdgeschoss teilt sich wie folgt auf, Gäste-WC, Hauswirtschaftsraum und Wohnbereich mit integrierter Einbauküche, sowie einen Zugang zum Garten. Das Wohnzimmer verfügt über ein hochwertiges Schiebeelement zur Terrasse. Die Terrasse lädt durch Ihre Lage zu fast jeder Zeit zum Verweilen ein. Über eine geschmackvolle Holzterrasse gelangen Sie in das geräumige Obergeschoss, dieses bietet drei Schlafzimmer, ein schickes Vollbad und eine Ausbaureserve im Dachboden. Vom Dachboden aus haben Sie einen unverbaubaren Ostseefernblick. Aus Rücksicht auf die Bewohner und zur Wahrung der Privatsphäre haben wir nur wenige Bilder zur Verfügung gestellt. **Exposé** - Bitte haben Sie Verständnis dafür, dass wir erst nach Angabe Ihrer vollständigen Postadresse und Telefonnummer ein ausführliches Exposé versenden können. Ein Energieausweis für das Gebäude liegt vor. **Vermittlungsprovision** - Bei erfolgreichem Vertragsabschluss durch die Vermittlung der Firma Harder Immobilien, ist vom Käufer eine Provision in Höhe von 3% zzgl. der gesetzl. MwSt. zu zahlen. Eine gleichwertige Provisionsvereinbarung wurde mit dem Verkäufer geschlossen. Bitte wahren Sie die Privatsphäre und sehen Sie vom Betreten des Grundstücks aus Rücksicht auf die Bewohner, ohne unsere Begleitung ab. Vielen Dank für Ihr Verständnis. Alle Angaben zu dieser Immobilie beruhen auf den Informationen der Verkäufer. HARDER Immobilie übernimmt keine Haftung für die Richtigkeit, dies gilt auch für die Angabe der Wohnfläche, Grundstücksgröße, Grundriss/Wohnflächenberechnungen sowie weitere objektbezogene Daten.

BASISINFORMATIONEN:

Zimmer : 5
Schlafzimme : 4
r
Bad : 2

WOHNFLÄCHE:

m² : 100
Grundstücks : 252
größe

HAUS INFORMATIONEN:

Gebaut : 2012
Anzahl Etagen : 2

AUSSTATTUNG:

NACHBARSCHAFT:

Supermarkt : 3 Minuten Mit Auto
Schule : 5 Minuten Mit Auto
Kino : 10 Minuten Mit Auto
Strand : 6 Minuten Mit Auto
Polizei : 5 Minuten Mit Auto
Stadtmitte : 4 Minuten Mit Auto